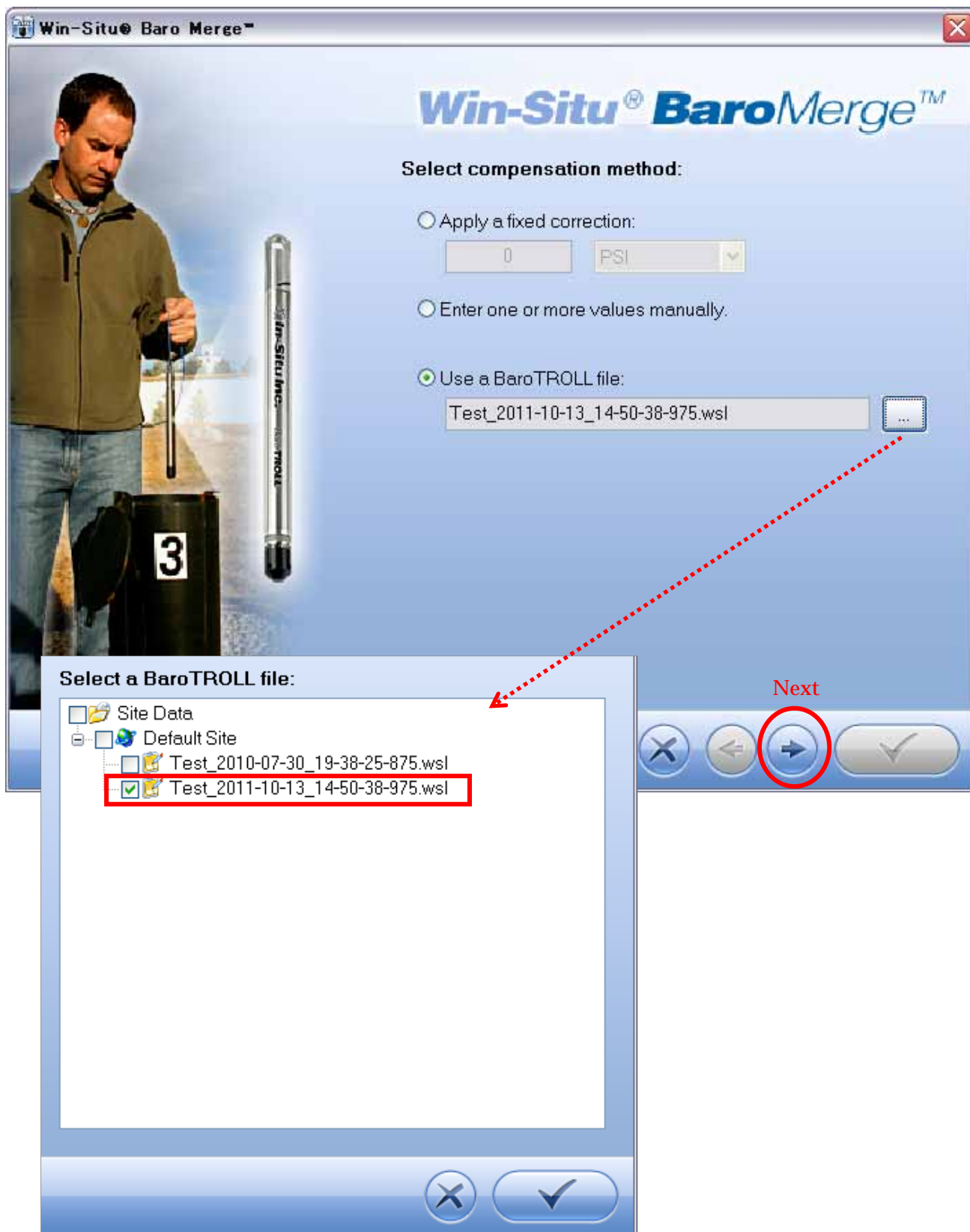
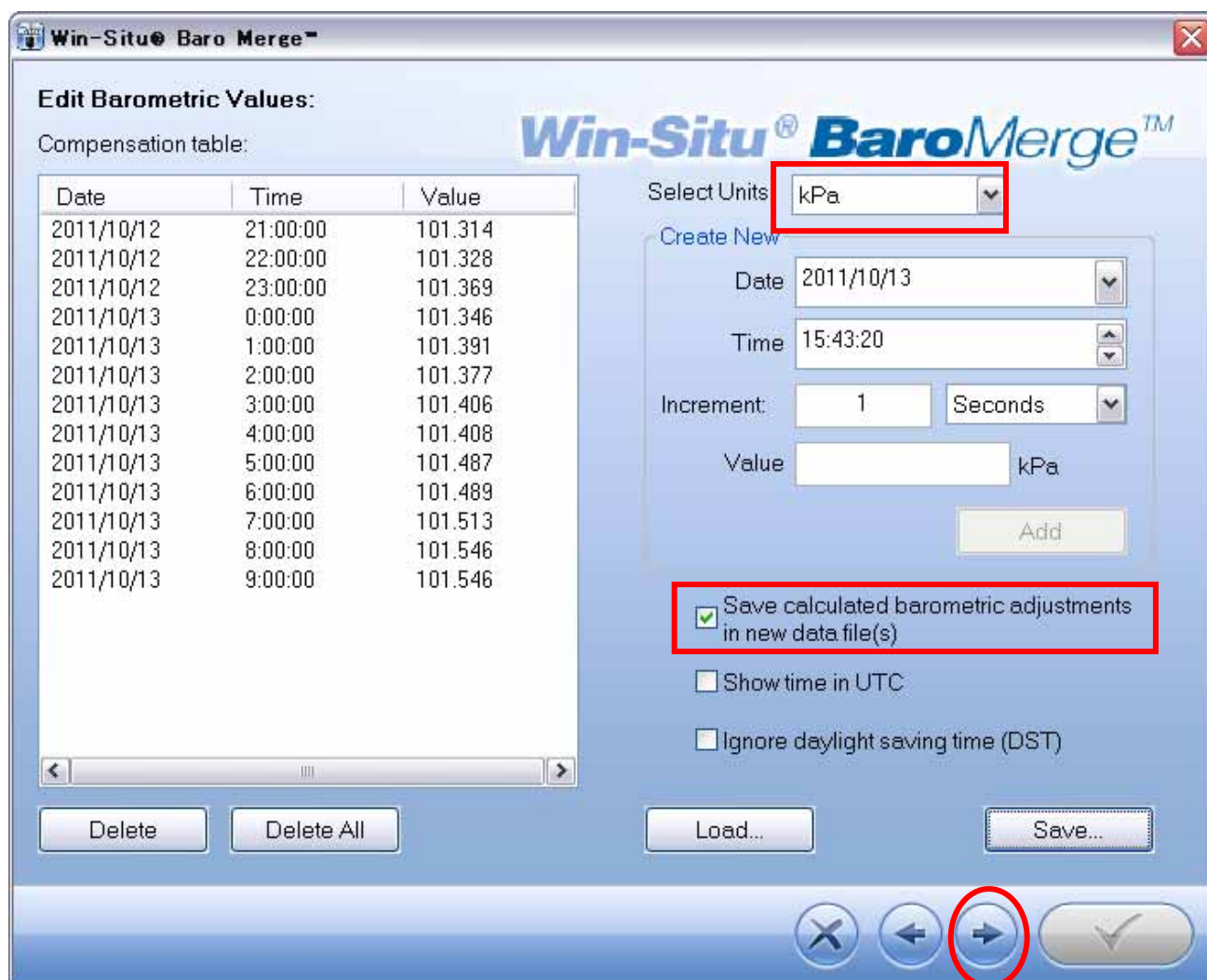


BaroTROLL 補正手順

ソフトウェア Baro Merge を起動し、圧力センサ (Baro TROLL) のデータファイルを選択します。

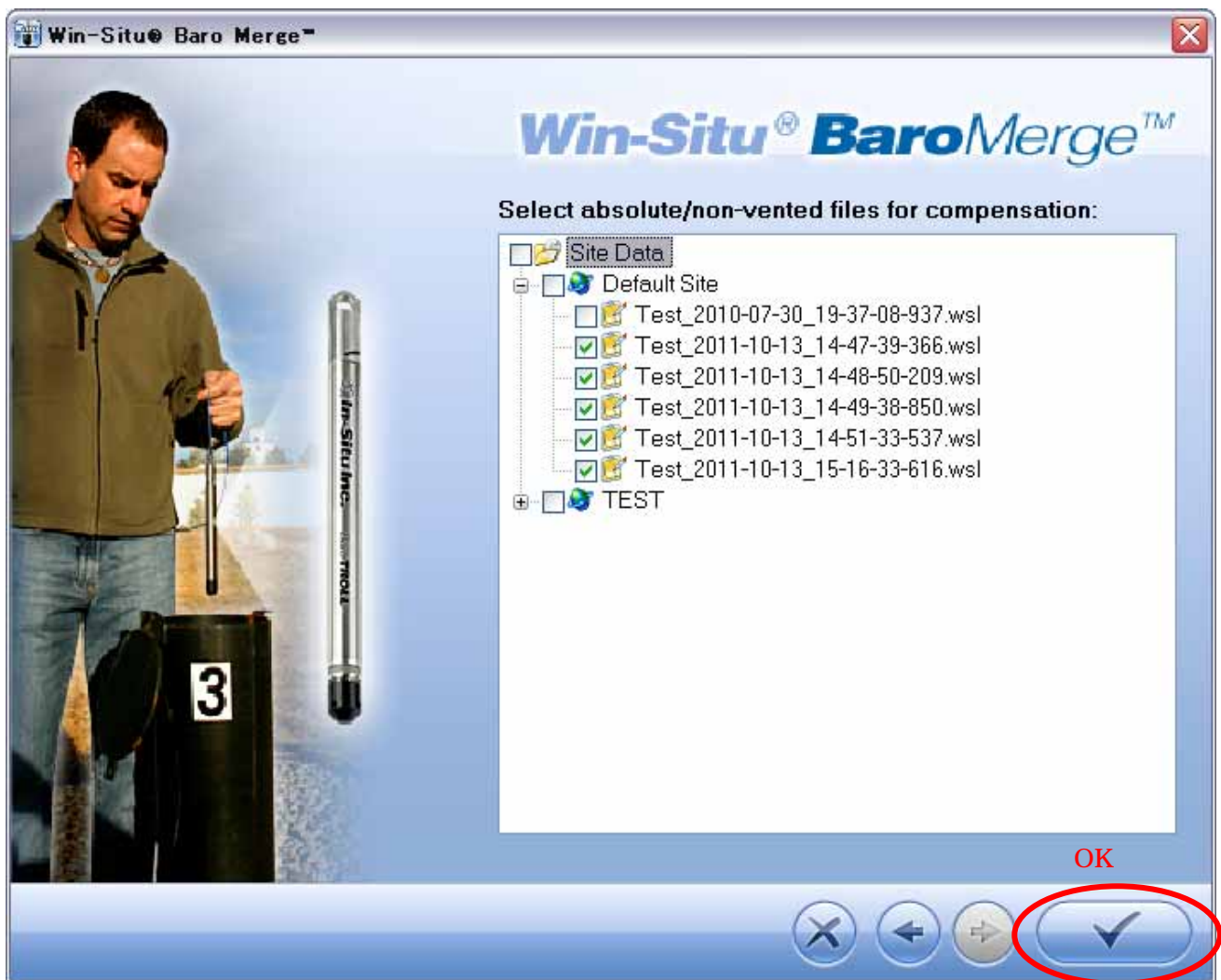


下記画面のように設定して、「Next」をクリックします。

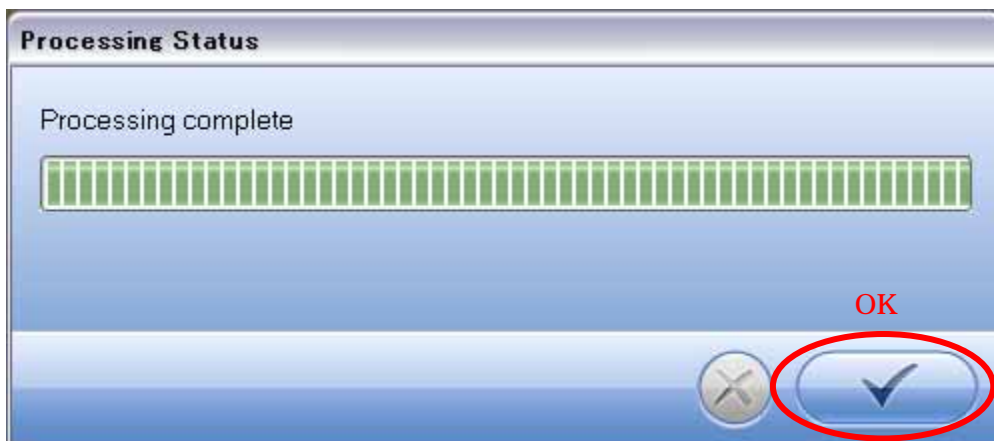


Next

補正する水位センサ（Rugged TROLL）のデータファイルを選択して「OK」をクリックします。



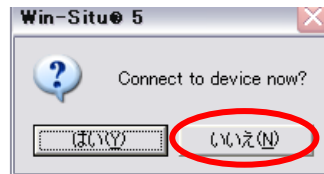
完了したら「OK」をクリックします。



Baro Merge を閉じます。

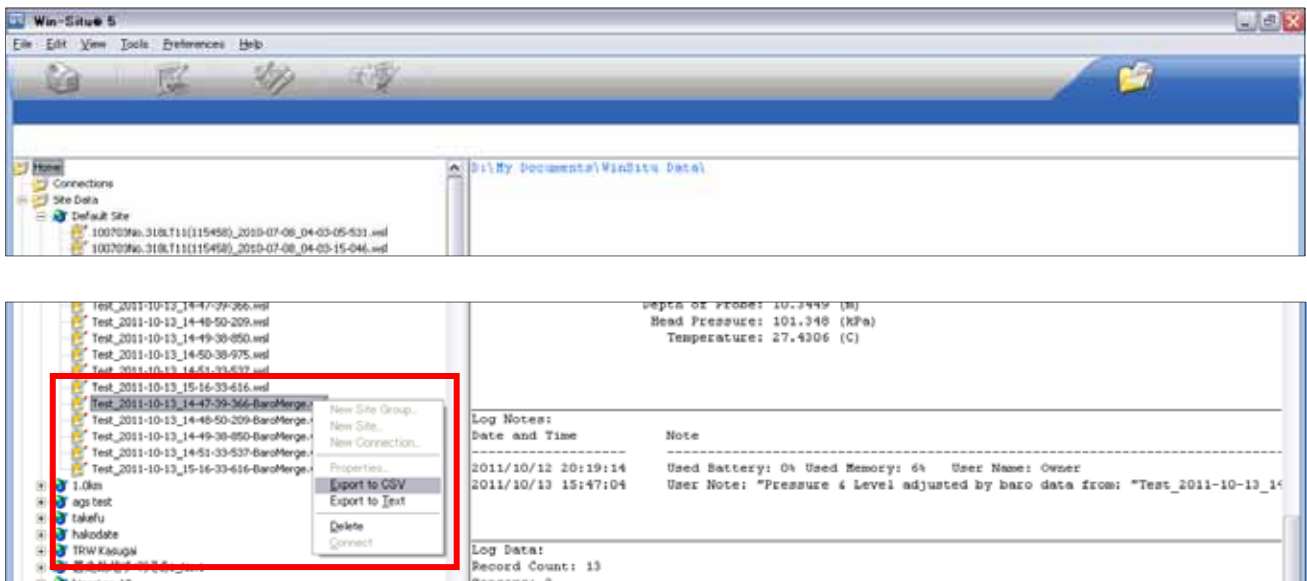
補正したデータを CSV ファイルに変換します。

Win-Situ5.0 を起動し、



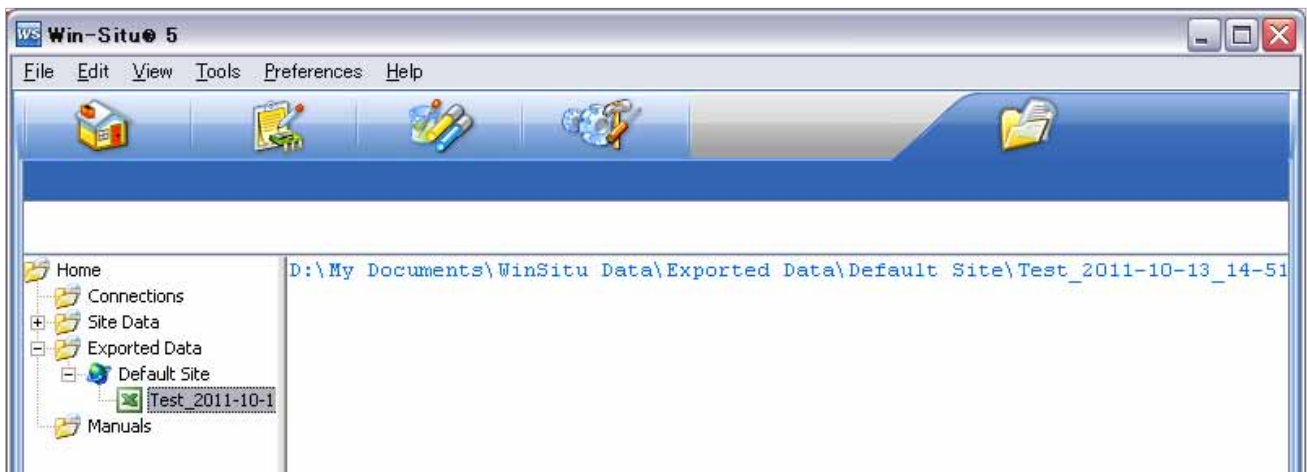
すぐ機器と接続しますか? は「いいえ」を選択

画面左側のツリー「Site Data」フォルダの中から、変換したいデータファイルを選択して、マウスを右クリック「Export to CSV」をクリックします。



ファイル名に「Baro Merge」と付いているのが、補正後のデータファイルです。

CSV 変換されたデータファイルは、「Exported Data」フォルダに入ります。



パソコンにエクセルが入っている場合は、ファイルをダブルクリックするとエクセルが起動します。